

附圖1 96年至105年全國寄養家庭新增與退出數量統計

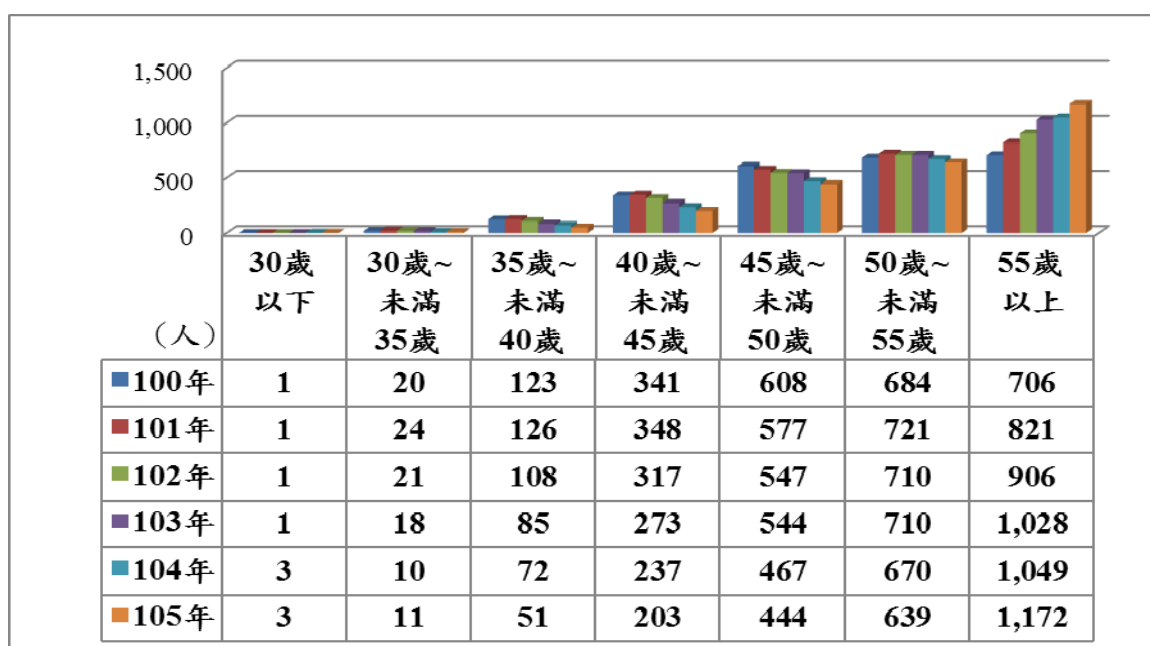
資料來源：衛福部社家署，本院整理製圖。

附表1 101年至105年寄養家庭申請數及通過數

單位：戶；%

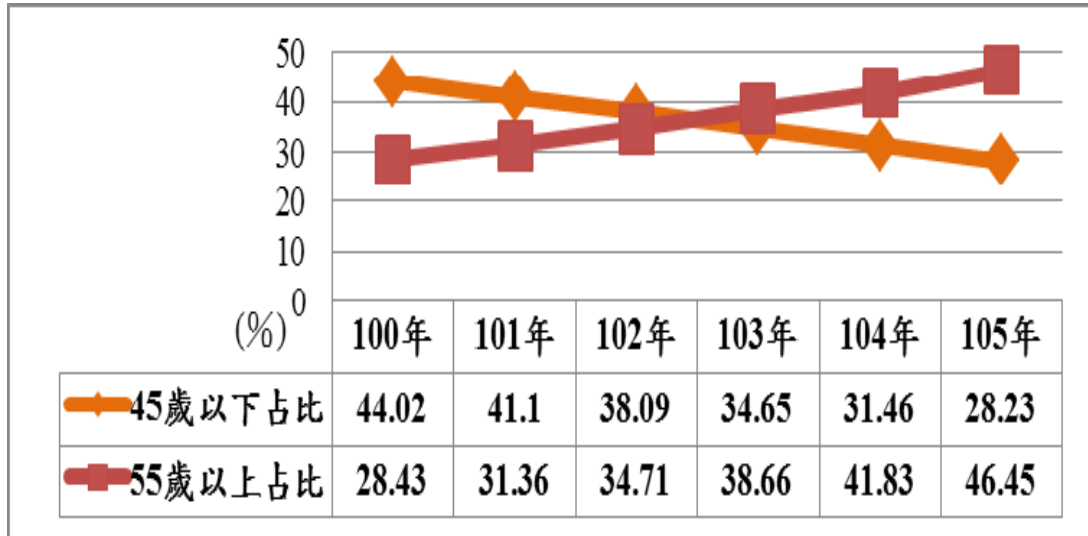
年別	101	102	103	104	105
申請戶數(A)	287	299	226	217	151
核准戶數(B)	165	161	119	94	84
通過率(B/A)	57.5	53.9	52.7	43.3	55.6

資料來源：衛福部社家署。



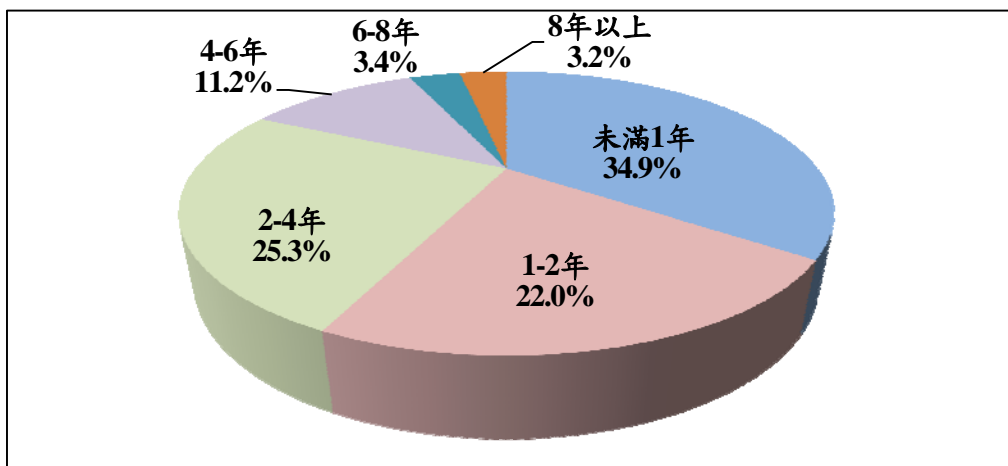
附圖2 100年至105年寄養家庭父母年齡分布情形

資料來源：衛福部社家署，本院整理製圖。



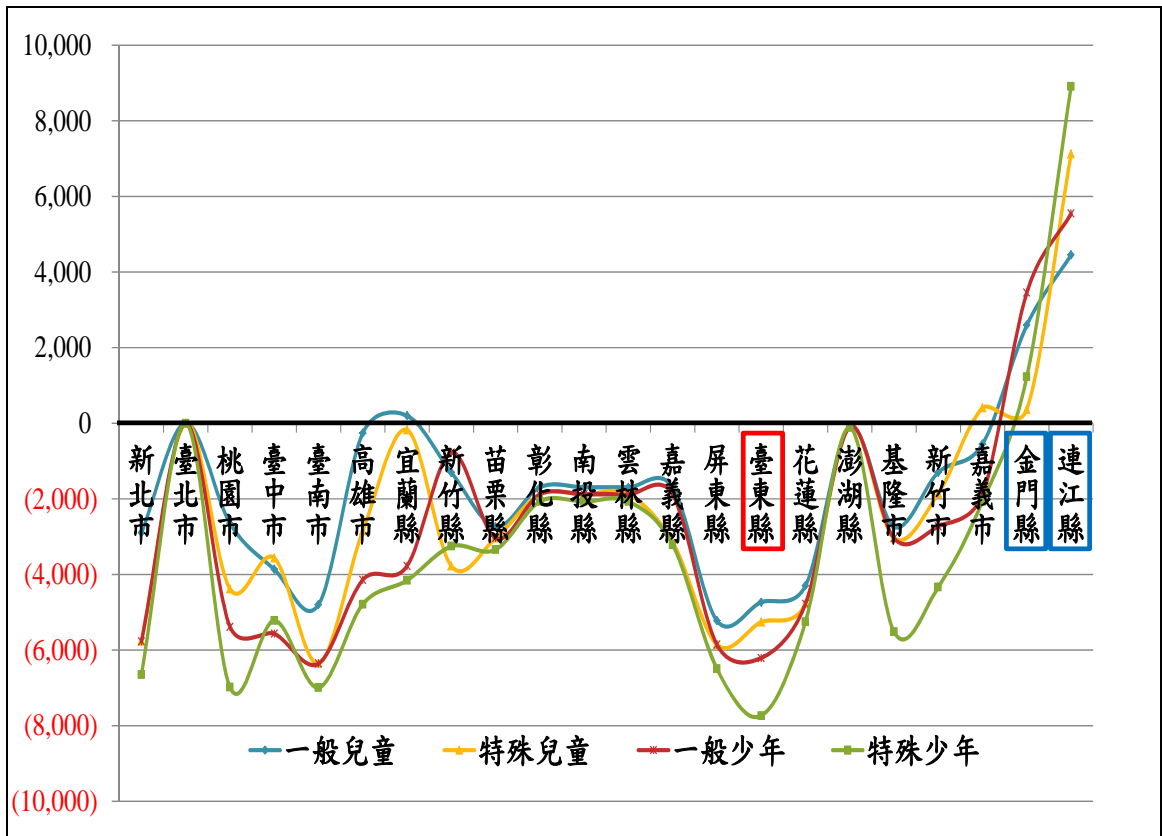
附圖3 100至105年度寄養家庭父母高齡化趨勢

資料來源：衛福部社家署，本院整理製圖。

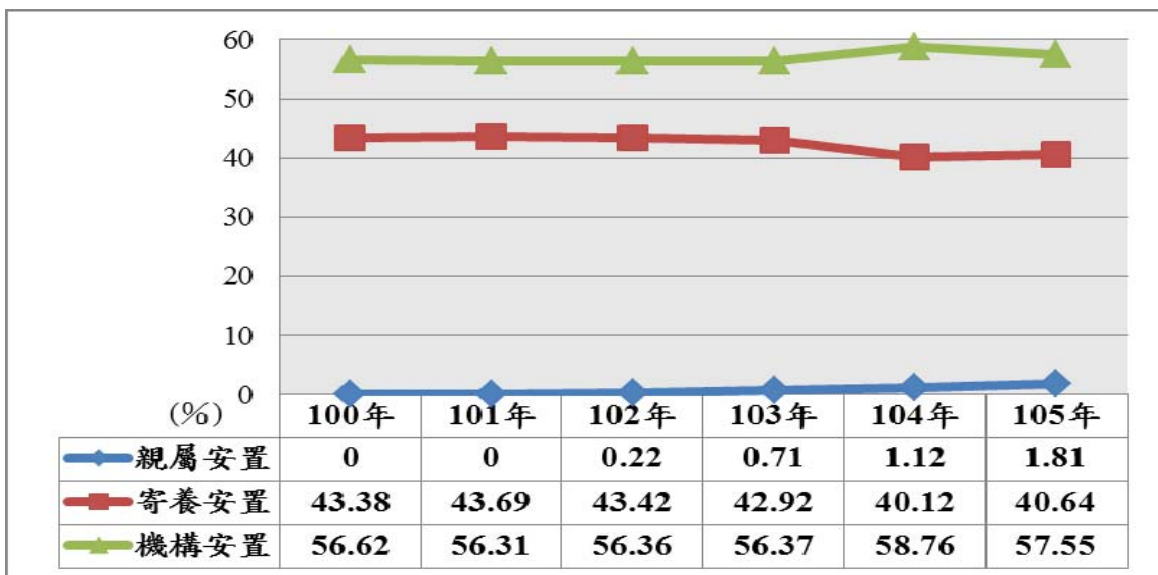


附圖4 100年至105年寄養兒少個案安置時間分布情形

資料來源：衛福部社家署，本院整理製圖。



附圖5 107年各地方政府寄養費用與中央寄養安置費用標準之差距
資料來源：衛福部，本院整理製圖。



附圖6 100年至105年兒少保護個案安置於各類家外安置措施之人數占比
備註：100年及101年衛福部未就親屬安置進行統計。

資料來源：衛福部，本院整理製圖。